

Information und Kontaktaufnahme



Unsere E-Mail Adresse lautet:

proshgra@gmx.de

Beratungshotline des Bundesverbandes:

(BPS) Telefon: 0180 5287574

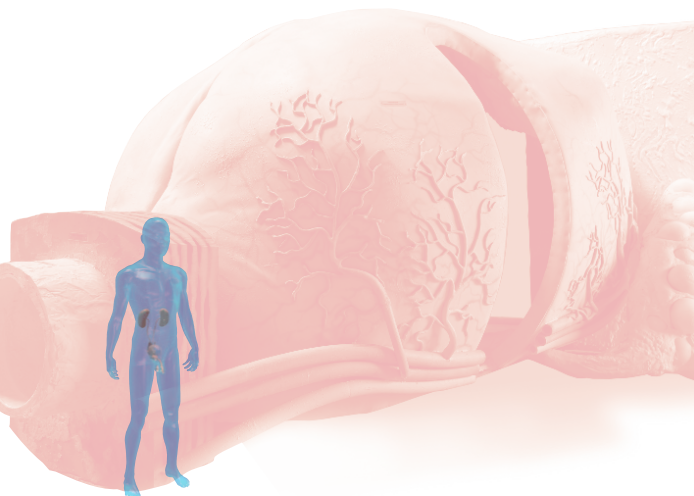
E-Mail:

info@prostatakrebs-bps.de

Die Internetseite des BPS:

www.prostatakrebs-bps.de

bietet viele Informationen zum Thema!



Das begehbare Prostatamodell klärt auf.

Wir sind eine gemeinnützige Vereinigung (g.V.), die Mitgliedschaft ist

- freiwillig
- beitragsfrei
- unverbindlich

Die Arbeit des Leitungsteams ist ehrenamtlich!

Spenden sind willkommen und steuerbegünstigt.

Spendenkonto:

Sparkasse Rastatt-Gernsbach

Konto-Nr.: 161786, BLZ: 665 500 70

Volksbank Rastatt / Baden-Baden

Konto-Nr.: 56724400, BLZ: 662 900 00

Informations-Telefon:

07229 2179, 07229 1258,

07222 20364, 07222 81586,

07221 64825, 07221 5048313

Mit freundlicher Unterstützung der

Takeda Pharma GmbH, Aachen



Takeda Pharma

Weitere Informationen unter:

www.prostata.de

Info-Tag der Selbsthilfegruppe Prostatakrebs
Landkreis Rastatt / Stadtkreis Baden-Baden



Takeda Pharma



Initiative Männergesundheit



Die begehbare Prostata auf Tour

Eine Information
für Männer und ihre
Partnerinnen



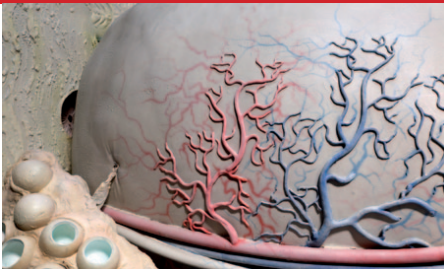
Selbsthilfe gibt
Selbstvertrauen!

Landkreis Rastatt
Badener-Halle



Samstag,
21. November 2010
10.00 bis 17.00 Uhr

Prostatakrebs – was nun?



Die Diagnose Prostatakrebs löst in der Regel große Verunsicherung bei den Betroffenen aus.

Leider haben die behandelnden Ärzte oft zu wenig Zeit, all die Fragen zu beantworten, die sich zwangsläufig stellen, Zweifel zu zerstreuen und Mut zu machen.

Aufklärung erfordert umfassende Information

Erst wenn wir genügend wissen, sind wir in der Lage die Krankheit zu verstehen, die weiteren Schritte zu beeinflussen und damit die Heilungsaussichten zu verbessern.

Werden Sie kompetent, treffen Sie eigenverantwortlich die Gestaltung Ihrer Therapie – **entscheiden Sie mit!**

Fühlen Sie sich frei und nehmen Sie Kontakt zu uns auf!

Gemeinsam sind wir stark

Im Kampf gegen den Krebs brauchen Sie Unterstützung und sozialen Rückhalt.

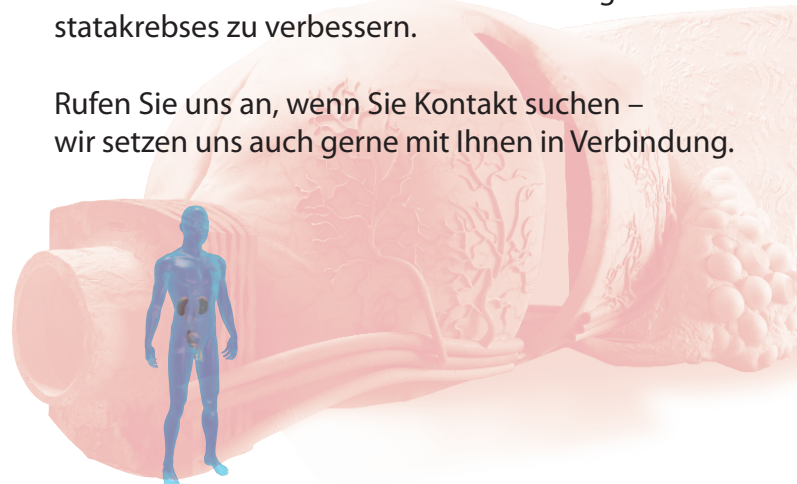
Dabei können sich Gespräche mit Betroffenen erleichternd und informativ auswirken.

In unserer Selbsthilfegruppe können Sie

- offen über Ihre Krankheit sowie alle damit zusammenhängenden Sorgen und Nöte sprechen
- sich über neue Diagnose- oder Therapiemöglichkeiten informieren und Erfahrungen mit anderen austauschen
- psychische Unterstützung finden und Ihre Zuversicht zurückgewinnen.

Im Rahmen unserer ehrenamtlichen Arbeit versuchen wir, die politisch Verantwortlichen in die Pflicht zu nehmen um die Früherkennung des Prostatakrebses zu verbessern.

Rufen Sie uns an, wenn Sie Kontakt suchen – wir setzen uns auch gerne mit Ihnen in Verbindung.



Sie sind bei uns willkommen

Wir treffen uns jeden **1. Freitag im Monat**. Selbstverständlich sind auch Frauen, Nichtmitglieder und Interessierte willkommen.

Beachten Sie bitte die Pressemitteilungen zwei bis drei Werktage vor den Treffen in den lokalen Zeitungen.

Die Teilnahme an den Begegnungen verpflichtet Sie zu nichts.

Wir sind stets bemüht, kompetente Referenten zu den Veranstaltungen einzuladen. Diese werden in ihren Vorträgen auf viele Probleme eingehen und Ihre Fragen beantworten.

Wir sind Mitglied im:



Bundesverband
Prostatakrebs
Selbsthilfe e.V. (BPS)

Krebsverband
Baden-Württemberg e.V.



Landesverband
Prostatakrebs Selbsthilfe
Baden-Württemberg g.V.