

Selbsttest

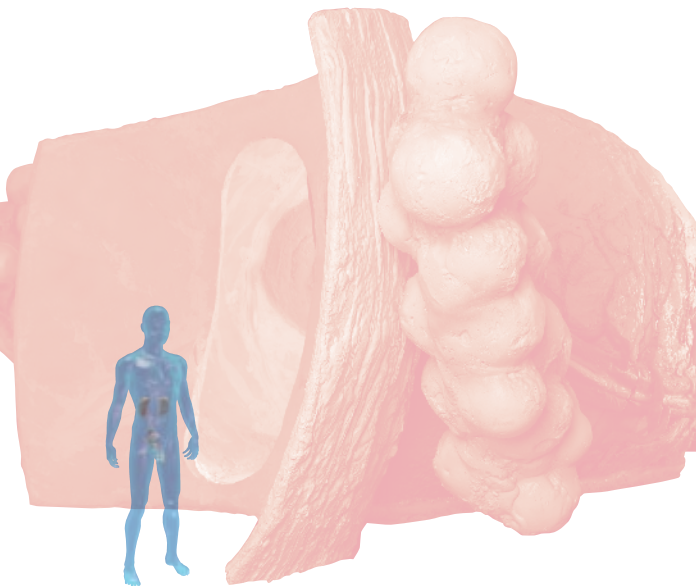
Möglichkeiten der Prostatakrebs-Früherkennung nutzen

Ob auch Sie zur Prostatakrebs-Früherkennung gehen sollten, zeigen schon vier einfache Fragen:

- Sind Sie 50 Jahre alt oder älter?
- Haben Sie Probleme beim Wasserlassen?
- Haben Sie im letzten Jahr Ihre Prostata-Untersuchung versäumt?
- Gibt es in Ihrer Verwandtschaft jemanden mit einem Prostataleiden?

Wenn Sie mindestens zweimal mit „Ja“ geantwortet haben, sollten Sie Ihren Arzt aufsuchen.

Die Gesundheitsmesse „Gesund & Fit“ in Rheine bietet Ihnen die Gelegenheit, bei den Experten vor Ort nachzufragen und sich rund um Ihre Gesundheit zu informieren.



Das begehbare Prostatamodell klärt auf.

Wegbeschreibung

Der Verkehrsknotenpunkt Rheine ist folgendermaßen zu erreichen:

- 25 km von der A1 „Hansalinie“, Abfahrt Greven, und vom internationalen Flughafen Münster/Osnabrück entfernt
- direkte Anbindung an die A30 (E8) von Amsterdam nach Berlin
- als Eisenbahnknotenpunkt auch mit der Bahn vom Ruhrgebiet sowie von Hamburg oder Berlin aus gut erreichbar

Parkplätze

im Parkhaus (kostenpflichtig) mit direktem Zugang zur Stadthalle

Mit öffentlichen Verkehrsmitteln

vom Bustreff mit allen Buslinien zu erreichen

Zu Fuß

ca. 5 Minuten vom Bahnhof Rheine entfernt

Mit freundlicher Unterstützung:

Takeda Pharma GmbH, Aachen



Takeda Pharma

Weitere Informationen unter:

www.prostata.de



Initiative Männergesundheit

Soll Man(n) oder soll Man(n) nicht ?

Die begehbare Prostata



Rheiner Stadthalle
Humboldtplatz 10
48429 Rheine

02. und 03. September 2006
10:00 bis 18:00 Uhr

Männergesundheit auf der
Gesundheitsmesse „Gesund & Fit“ in Rheine



Takeda Pharma

Grußwort

**Sehr geehrte
Damen und Herren,
liebe Männer!**



Prostatakrebs ist Männerkrebs. Bei uns in Deutschland werden jährlich mehr als 40.000 Karzinome der Prostata diagnostiziert. Das ist die häufigste Krebserkrankung beim Mann. Nach Lungen- und Darmkrebs steht dieser Tumor an dritter Stelle krebsbedingter Todesursachen des Mannes. Wird der Krebs früh genug erkannt, kann er in den meisten Fällen geheilt werden. Wird ein Prostatakarzinom zu spät entdeckt, so ist eine Heilung in aller Regel nicht mehr möglich. Trotz dieser alarmierenden Tatsache nutzen nur rund 15 % der Männer die von den gesetzlichen Krankenkassen angebotenen Krebsfrüherkennungsmaßnahmen ab dem 45. Lebensjahr.

Solange die Prostata keine Beschwerden bereitet, denken wahrscheinlich wenige Männer über die kastaniengroße Drüse in ihrem Körper und über ihre Funktion nach. Dabei treffen sich in der Prostata die wichtigen Harn- und Samenwege. Um das feine Zusammenspiel von Prostata, Harnblase, Harnröhre und Beckenboden zu verdeutlichen, hat ein Expertenteam von Urologen das Modell des Organs im Maßstab von 200:1 entworfen und dessen Umsetzung wissenschaftlich begleitet. Über die Anatomie der Prostata und ihrer benachbarten Organe hinaus werden in dem Modell gutartige und bösartige Erkrankungen dargestellt. Ein Prostatakarzinom kommt zwar viel seltener vor als eine gutartige Prostatavergrößerung (BPH), eine frühzeitige Erkennung und Abklärung durch den Arzt ist jedoch von großer Bedeutung.

Die begehbare Prostata möchte daher jeden Mann daran erinnern, auf sich und seine Gesundheit zu achten und regelmäßig die jährlichen Vorsorgeuntersuchungen wahrzunehmen!

Programm zur Männergesundheit

**im Rahmen der
Gesundheitsmesse „Gesund & Fit“ in Rheine
02. und 03. September 2006
10:00 bis 18:00 Uhr**

Die erste Gesundheitsmesse „Gesund & Fit“ im Bundesland Nordrhein-Westfalen bietet Ihnen neben vielen weiteren Themen auch die Gelegenheit, sich speziell über Männergesundheit zu informieren.

Sie werden zum Beispiel die Möglichkeit haben, sich mit Erkrankungen der Prostata auseinander zu setzen. Dazu können Sie ein überlebensgroßes Prostatamodell begehen. Außerdem wird es eine Filmvorführung zur Diagnose und Behandlung von Prostatakrebs geben. Weitere Informationen erhalten Sie in Gesprächen mit Experten und Betroffenen, die vor Ort sein werden.



Veranstalter



**Bundesverband Prostatakrebs
Selbsthilfe e.V.**

Prostata Selbsthilfe Rheine am Mathias-Spital
Gemeinütziger Verein

Kontakt:

Ludger Schnorrenberg

Am Kellersberg 12

48432 Rheine-Elte

Telefon: 0 59 75 – 30 05 51

Fax: 0 59 75 – 9 17 56 94

E-Mail: info@prostata-selbsthilfe-rheine.de

URL: www.prostata-selbsthilfe-rheine.de

Mady Kronen

Reiterstraße 16

48429 Rheine

Telefon: 0 59 71 – 7 02 69

Gesundheitsmesse „Gesund & Fit“

Eschendorf-Apotheke

Heinrich Trame

Osnabrücker Straße 250

48429 Rheine

Telefon: 0 59 71 – 98 97- 0

Fax: 0 59 71 – 98 97 32

E-Mail: info@gesund-und-fit-messe.de

URL: www.gesund-und-fit-messe.de

Schirmherr

Karl-Josef Laumann

Minister für Gesundheit, Arbeit und Soziales in
Nordrhein-Westfalen