

Selbsttest

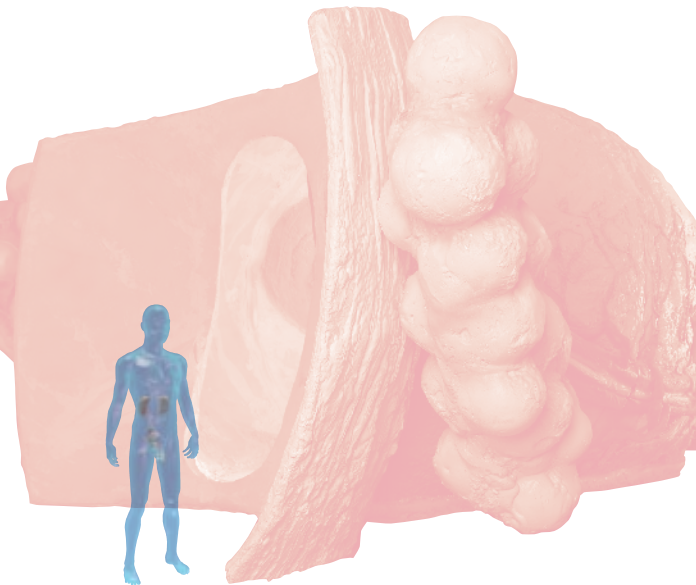
Möglichkeiten der Prostatakrebs-Früherkennung nutzen

Ob auch Sie zur Prostatakrebs-Früherkennung gehen sollten, zeigen schon vier einfache Fragen:

- Sind Sie 50 Jahre alt oder älter?
- Haben Sie Probleme beim Wasserlassen?
- Haben Sie im letzten Jahr Ihre Prostata-Untersuchung versäumt?
- Gibt es in Ihrer Verwandtschaft 1. Grades jemanden mit einem Prostatakrebsleiden?

Wenn Sie mindestens zweimal mit „Ja“ geantwortet haben, sollten Sie Ihren Arzt aufsuchen.

Das Stader Prostata-Forum bietet Ihnen die Gelegenheit, bei den Experten vor Ort nachzufragen und sich rund um Ihre Gesundheit zu informieren.



Das begehbare Prostatamodell klärt auf.

Veranstalter

Klinik für Urologie und Kinderurologie
des Elbe Klinikums Stade

unter Leitung von
Chefarzt Dr. med. Christoph Gehring

Bremervörder Straße 111
21682 Stade

Telefon: 04141-97-0
Telefax : 04141-97-1902
mail: info@elbekliniken.de
Internet: www.elbekliniken.de

in Zusammenarbeit mit
den niedergelassenen Urologen der Region

Mit freundlicher Unterstützung von:



Takeda Pharma

Takeda Pharma GmbH, Aachen

Weitere Informationen unter:
www.prostata.de



Initiative Männergesundheit

Soll Man(n) oder soll Man(n) nicht ?

Die begehbare Prostata auf Tour.



STADEUM
Schiffertorsstraße 6
21682 Stade

13.– 15.04.2007
9.30 – 14.30 Uhr

Stader Prostata-Forum



Takeda Pharma

Grußwort

Sehr geehrte Damen und Herren, liebe Männer!



Prostatakrebs ist Männerkrebs. Bei uns in Deutschland werden jährlich mehr als 40.000 Karzinome der Prostata diagnostiziert. Das ist die häufigste Krebserkrankung beim Mann. Nach Lungen- und Darmkrebs steht dieser Tumor an dritter Stelle krebserkrankter Todesursachen des Mannes. Wird der Krebs früh genug erkannt, kann er in den meisten Fällen geheilt werden. Wird ein Prostatakarzinom zu spät entdeckt, so ist eine Heilung in aller Regel nicht mehr möglich. Trotz dieser alarmierenden Tatsache nutzen nur rund 15 % der Männer die von den gesetzlichen Krankenkassen angebotenen Krebsfrüherkennungsmaßnahmen ab dem 45. Lebensjahr.

Solange die Prostata keine Beschwerden bereitet, denken wenig Männer über die kastaniengroße Drüse in ihrem Körper und über ihre Funktion nach. Dabei treffen sich in der Prostata die wichtigen Harn- und Samenwege. Um das feine Zusammenspiel von Prostata, Harnblase, Harnröhre und Beckenboden zu verdeutlichen, hat ein Expertenteam von Urologen das Modell des Organs im Maßstab von 200:1 entworfen und dessen Umsetzung wissenschaftlich begleitet. Über die Anatomie der Prostata und ihrer benachbarten Organe hinaus, werden in dem Modell gutartige und bösartige Erkrankungen dargestellt. Ein Prostatakarzinom kommt zwar viel seltener vor als eine gutartige Prostatavergrößerung (BPH), eine frühzeitige Erkennung und Abklärung durch den Arzt ist jedoch von großer Bedeutung.

Die begehbare Prostata möchte daher jeden Mann daran erinnern, auf sich und seine Gesundheit zu achten und regelmäßig die jährlichen Vorsorgeuntersuchungen wahrzunehmen!

Programm

Stader Prostata-Forum

Informationsbörse und Kommunikationsforum zur Prostata und den Volkskrankheiten gutartige Prostatavergrößerung und Prostatakrebs rund um das begehbare Prostatamodell für Interessierte, Betroffene, Patienten und Angehörige



Das begehbare Prostatamodell ...

... soll der interessierten Bevölkerung Sinn und Aufgaben dieser wichtigen Drüse näher bringen, die Last, aber auch Lust für die Männer bringt.

Hierzu bieten wir Ihnen fachkundige Führungen durch das Modell in regelmäßigen Abständen an. Ärzte der Urologischen Klinik wie auch niedergelassene Urologen aus den Fachpraxen begleiten Sie. Sie können auch gerne persönliche Fragen am Ende der Führung stellen.

Bitte haben Sie Verständnis dafür, dass auf Grund der Thematik die Führungen **nur für Erwachsene** zugelassen sein können.

Auf den Monitoren können Sie Informationsvideos sehen.

Mit dem Elbe Kliniken-TV ...

... werden moderierte Diskussionsrunden im benachbarten Pressezentrum zu den angegebenen Zeiten und Themen angeboten. Als Referenten stehen hier Ärzte des Elbe Klinikums wie auch Fachärzte aus den Praxen zur Verfügung. Das Programm entnehmen Sie bitte dem aktuellen Aushang.